

国际航运方式



在本文中，Zikko 将为您介绍国际搬家领域常用的航运方式。

目录

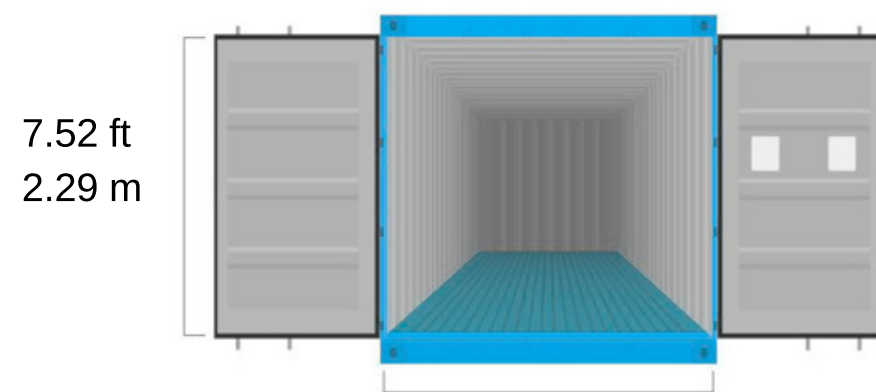
20英尺集装箱	2
40英尺集装箱	3
40英尺高箱	4
拼箱运输.....	5
海运集运	6
空运	7

国际航运方式



20英尺集装箱

- ◆ 海运中最常见的集装箱。
- ◆ 可容纳一个两居室公寓的所有常见家居用品和个人物品（供3口之家使用）
- ◆ 装载量约30立方米



7.68 ft
2.34 m

门开口尺寸

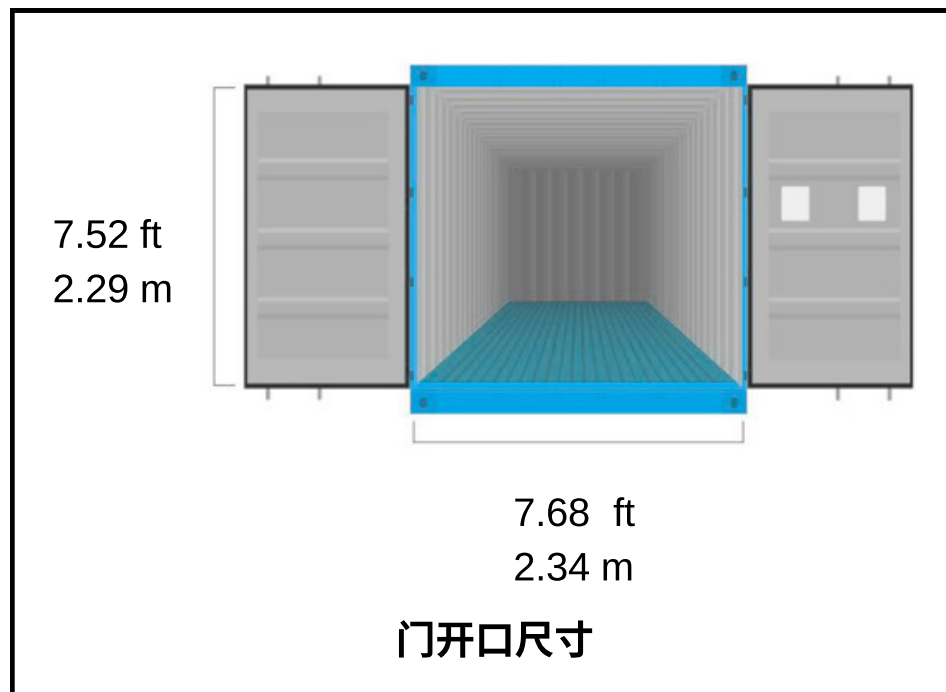


国际航运方式



40英尺集装箱

- ◆ 在航运中应用十分广泛。
- ◆ 长度是 20 英尺集装箱的两倍
- ◆ 可容纳一个五居室别墅的所有常见家居用品和个人物品（供 5 口之家使用）
- ◆ 装载量约 60 立方米

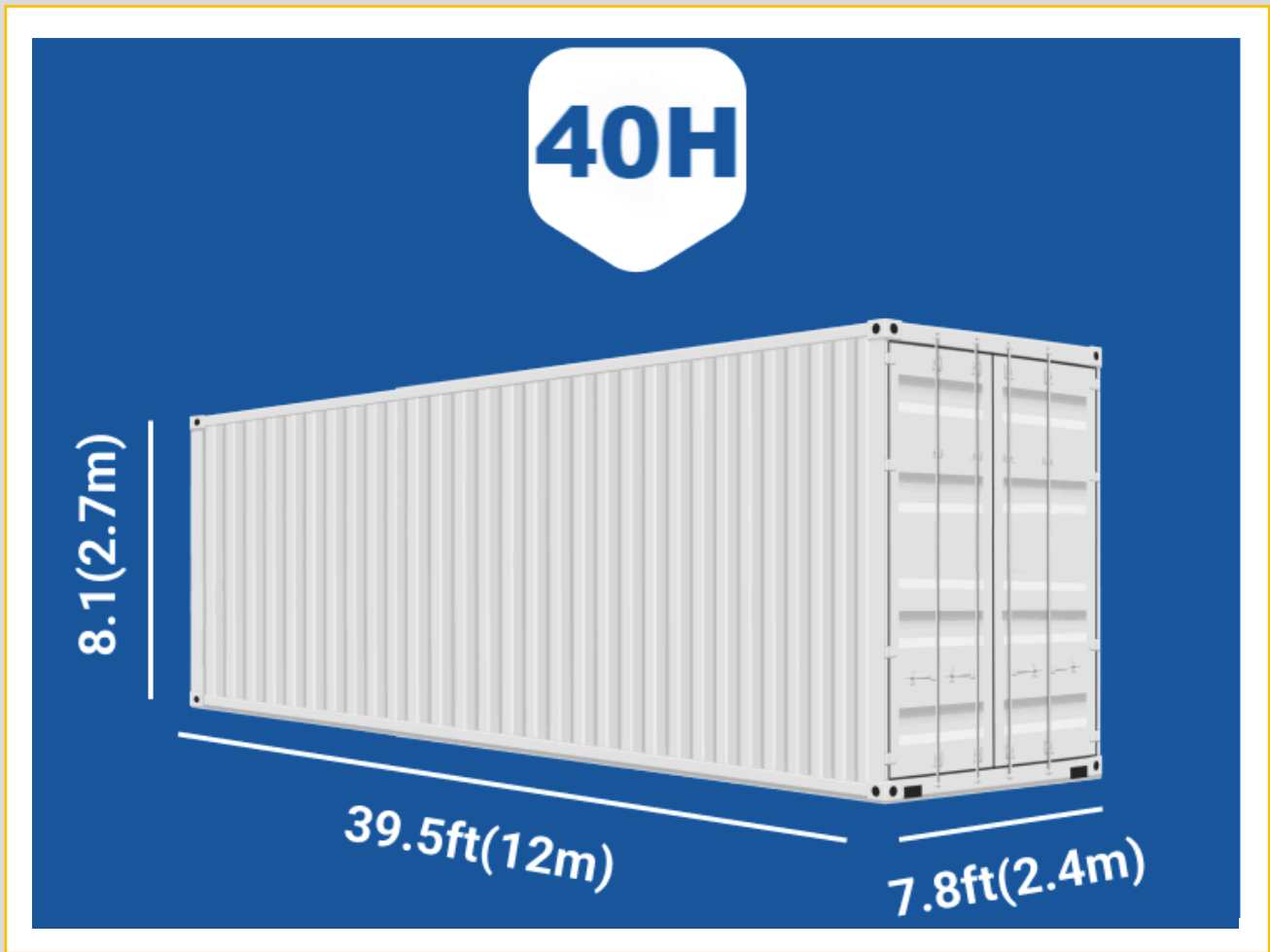
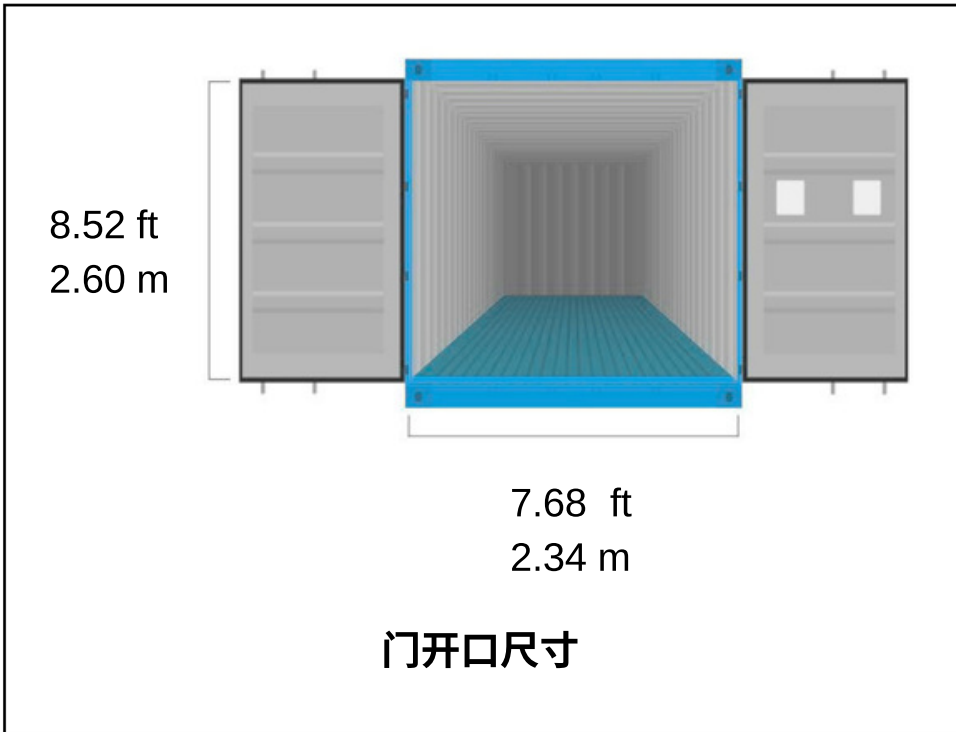


国际航运方式



40英尺高箱

- ◆ 比 40 英尺集装箱高 1 英尺。
- ◆ 大部分航线海运费与 40 英尺集装箱相同
- ◆ 装载量约 70 立方米

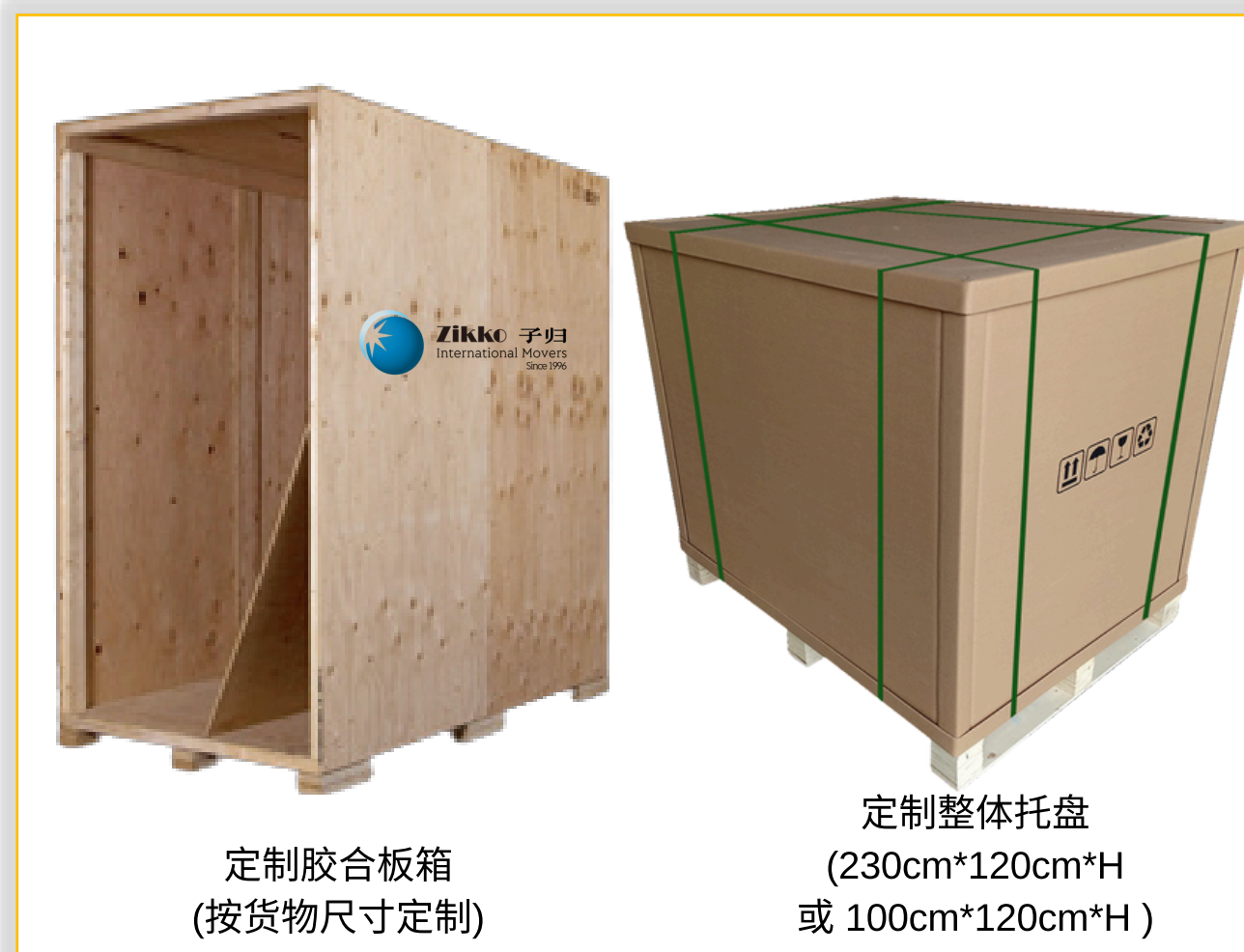


国际航运方式



拼箱运输LCL

- ◆ LCL 意为“拼箱货”
- ◆ LCL与 FCL（整箱货）相对。
- ◆ 小立方货物应考虑采用拼箱运输方式（通常小于10 立方米）
- ◆ Zikko 会向货运代理预订所需集装箱空间
- ◆ 您的货物将被装入定制的整体托盘或胶合板箱，然后再装入集装箱
- ◆ 您的货物与整体托盘或胶合板箱会和其他货物共用一个集装箱
- ◆ 拼箱运输通常比单独使用一个集装箱更具成本效益
- ◆ 运输频率和运输时间与整箱运输相同



定制胶合板箱
(按货物尺寸定制)

定制整体托盘
(230cm*120cm*H
或 100cm*120cm*H)

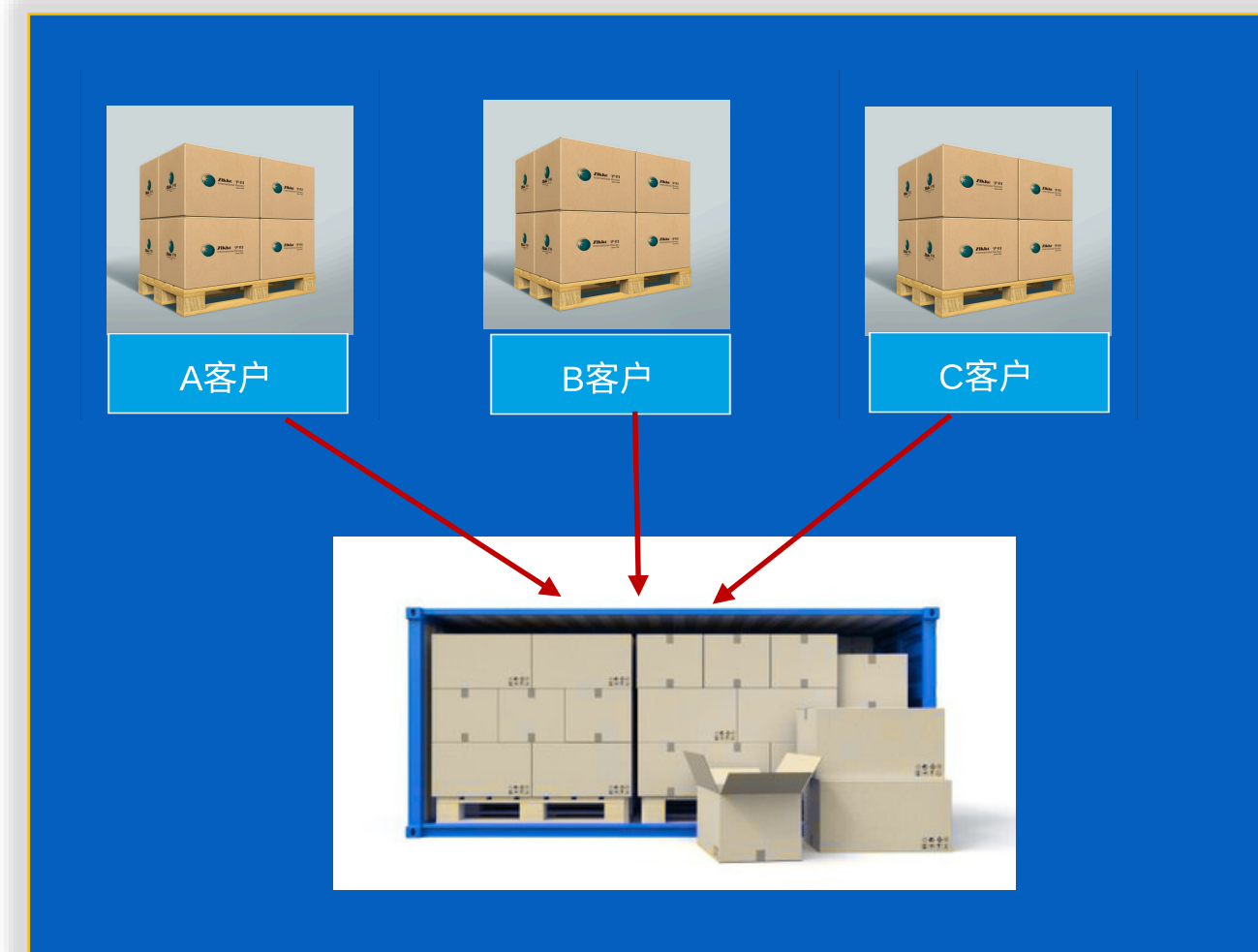
国际航运方式



集运

◆ 集运看起来和拼箱运输类似，但有这些特点：

- Zikko 预订集装箱并完全掌控
- 集装箱将装满所有家居用品货物
- 货物一般体积较小（小于 10 立方米）
- 货物运往同一国家
- 集装箱装满后才会发运
- 运输时间要长得多
- 费用比拼箱运输更节省



国际航运方式



空运

- ◆ 允许散货运输（仅纸箱包装）
- ◆ 但通常会使用整体托盘或胶合板箱进行外围包装
- ◆ 航空运输适用于运输衣物和小件物品
- ◆ 限制运输家具和大件物品，因为这可能会使航空运费过高
- ◆ 对于大多数个人物品的航空运输，航空计费重量 = 立方米体积 × 167

如有进一步咨询，请联系 Zikko：
<mailto:info@zikko.com>

